

REMATARÁN:



Evolucionando para Usted!



DIONISIO TEXEIRA



REMATADOR PÚBLICO

MAT. 6079 R.U.T. 040381770019



EXCEPCIONAL **REMATE**

DE **14 CAMIONES** IVECO, RENAULT Y FREIGHTLINER

11 ZORRAS CEREALERAS RANDON Y PLUSCARGA

Y **7 TOLVAS GRANELERAS** VULCANO

VIERNES/13
DICIEMBRE

REMATE PRESENCIAL

En Casa del Sol Hotel y
Restaurante (Ruta 1 km 170.500),
Colonia del Sacramento

Comienzo 9:30 Hs.

Exhibición 9 y 10
Diciembre,
de 9:00 a 17:00 Hs.
en Ombúes de Lavalle
(Dpto. Colonia)

POR INFORMES AL:

099 687 441 | 099 813 967

Martin Carbajal | Mat. 5505.

Dionisio Texeira | Mat. 6079.

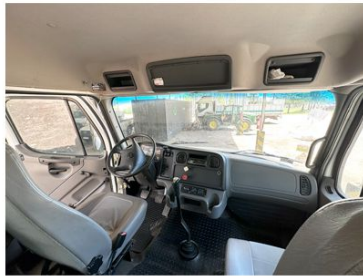
Se previene: 1) Remate privado en el marco del proceso concursal "RODRIGUEZ, LUIS Y OTROS C/ CARGO OMBUES S.A CONCURSO NECESARIO", IUE 227-369/2019 por disposición de la sindicatura conforme informe de liquidación aprobado. 2) El remate se realizará el día viernes 13 de diciembre del 2024, a las 9:30 Hs en Casa del Sol Hotel y Restaurante (Ruta 1 km 170.500), Colonia del Sacramento. 3) Los bienes serán exhibidos en Ombúes de Lavalle (Dpto. Colonia), los días 9 y 10 de diciembre del 2024, de 9:00 a 17:00 Hs. 4) La subasta será en dólares americanos, sin base y al mejor postor. 5) Comisión e impuestos para los compradores será del 10 % más IVA. 6) Luego de la bajada del martillo el mejor postor deberá abonar por concepto de seña el 20 % más la comisión e IVA en el acto, mediante transferencia bancaria, y el saldo deberá ser cancelado en un máximo de 5 días corridos desde el día del remate. 7) Los bienes se venden libres de deudas (Art.177, Ley 18.387), no debiendo el comprador hacerse cargo del pago por concepto deudas de patentes de rodado, multas de tránsito y otras deudas existentes hasta la fecha del remate, siendo el comprador responsable de las deudas que se generen posteriores al remate. 8) Los bienes se rematan a la vista y sin reclamos de ninguna especie. 9) Luego de realizada la oferta se dan por aceptadas las condiciones del remate y la situación jurídica de los bienes. 10) Títulos: Una vez cancelado el precio el mejor postor contará con un plazo de 60 días para realizar los títulos correspondientes, pasado este plazo la sindicatura tendrá la potestad de dar por rescindida la venta. 11) Documentación: toda la documentación referente a los bienes a rematar se encuentran a disposición de los interesados por parte de la sindicatura. 12) La entrega de los bienes deberá ser coordinada con los rematadores.

REMATE 13.12.2024

CASA DEL SOL
HOTEL Y RESTAURANTE
(RUTA 1 KM 170.500)



LOTE #01



Vehículo	Camión Tractor Freightliner
Modelo	M2 106-280 (6x4) Doble cabina
Año	2013
Km aprox.	71.200
Combustible	Diesel
Estado	En funcionamiento
Matricula	LTP 6674
Departamento	Colonia

LOTE #02



Vehículo	Camión con Volcadora Iveco
Modelo	Tector 170E25
Año	2012
Km aprox.	362.000
Combustible	Diesel
Estado	En funcionamiento
Matricula	LTP 2817
Departamento	Colonia

LOTE #03



Vehículo	Camión con Volcadora Iveco
Modelo	Tector 170E25
Año	2012
Km aprox.	365.000
Combustible	Diesel
Estado	En funcionamiento
Matricula	LTP 2818
Departamento	Colonia

REMATE 13.12.2024

CASA DEL SOL
HOTEL Y RESTAURANTE
(RUTA 1 KM 170.500)



LOTE #04



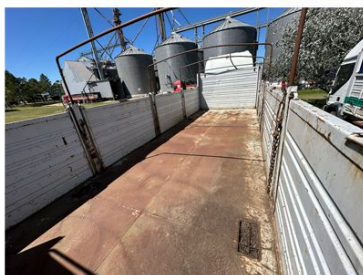
Vehículo	Camión Iveco
Modelo	Cursor 180E33
Año	2012
Km aprox.	369.000
Combustible	Diesel
Estado	En funcionamiento
Matricula	LTP 3874
Departamento	Colonia

LOTE #05



Vehículo	Camión Iveco
Modelo	Cursor 180E33
Año	2012
Km aprox.	356.000
Combustible	Diesel
Estado	En funcionamiento
Matricula	LTP 3875
Departamento	Colonia

LOTE #06



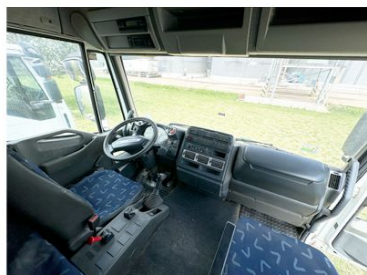
Vehículo	Camión Iveco
Modelo	Cursor 180E33
Año	2012
Km aprox.	382.000
Combustible	Diesel
Estado	En funcionamiento
Matricula	LTP 3876
Departamento	Colonia

REMATE 13.12.2024

CASA DEL SOL
HOTEL Y RESTAURANTE
(RUTA 1 KM 170.500)

REMATARÁN:

LOTE #07



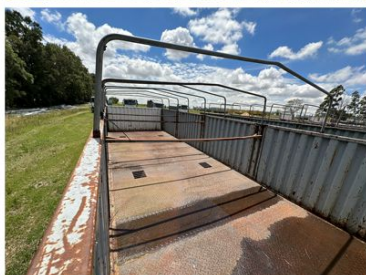
Vehículo	Camión Iveco
Modelo	Cursor 180E33
Año	2012
Km aprox.	384.000
Combustible	Diesel
Estado	En funcionamiento
Matricula	LTP 3877
Departamento	Colonia

LOTE #08



Vehículo	Camión Renault
Modelo	Midlum 300 DXI
Año	2010
Km aprox.	506.000
Combustible	Diesel
Estado	En funcionamiento
Matricula	LTP 3817
Departamento	Colonia

LOTE #09



Vehículo	Camión Renault
Modelo	Midlum 300 DXI
Año	2008
Km aprox.	523.000
Combustible	Diesel
Estado	En funcionamiento
Matricula	LTP 2082
Departamento	Colonia

REMATE 13.12.2024

CASA DEL SOL
HOTEL Y RESTAURANTE
(RUTA 1 KM 170.500)

REMATARÁN:

LOTE #10



Vehículo	Camión Renault
Modelo	Midlum 300 DXI
Año	2008
Km aprox.	567.000
Combustible	Diesel
Estado	En funcionamiento
Matricula	LTP 2086
Departamento	Colonia

LOTE #11



Vehículo	Camión Renault
Modelo	Midlum 300 DXI
Año	2008
Km aprox.	589.000
Combustible	Diesel
Estado	En funcionamiento
Matricula	LTP 2093
Departamento	Colonia

LOTE #12



Vehículo	Camión Renault
Modelo	Midlum 300 DXI
Año	2008
Km aprox.	541.000
Combustible	Diesel
Estado	En funcionamiento
Matricula	LTP 2084
Departamento	Colonia

REMATE 13.12.2024

CASA DEL SOL
HOTEL Y RESTAURANTE
(RUTA 1 KM 170.500)



LOTE #13



Vehículo	Camión Renault
Modelo	Midlum 300 DXI
Año	2010
Km aprox.	-
Combustible	Diesel
Estado	-
Matricula	LTP 3816
Departamento	Colonia

LOTE #14



Vehículo	Camión Renault
Modelo	Midlum 300 DXI
Año	2008
Km aprox.	-
Combustible	Diesel
Estado	Sin motor
Matricula	LTP 2088
Departamento	Colonia

LOTE #15



Vehículo	Remolque con volcadora Yanuni
Modelo	RV72E
Año	2012
Matricula	LTP 2820
Departamento	Colonia

REMATE 13.12.2024

CASA DEL SOL
HOTEL Y RESTAURANTE
(RUTA 1 KM 170.500)

REMATARÁN:

LOTE #16



Vehículo	Remolque con volcadora Yanuni
Modelo	RV72E
Año	2012
Matricula	LTP 2821
Departamento	Colonia

LOTE #17



Vehículo	Remolque granelero Pluscarga
Modelo	S-AP-9200-3E-1152
Año	2012
Matricula	LTP 5405
Departamento	Colonia

LOTE #18



Vehículo	Remolque granelero Pluscarga
Modelo	S-AP-9200-3E-1149
Año	2012
Matricula	LTP 5406
Departamento	Colonia

REMATE 13.12.2024

CASA DEL SOL
HOTEL Y RESTAURANTE
(RUTA 1 KM 170.500)

REMATARÁN:

LOTE # 19



Vehículo	Remolque granelero Pluscarga
Modelo	S-AP-9200-3E-1150
Año	2012
Matricula	LTP 5407
Departamento	Colonia

LOTE # 20



Vehículo	Remolque granelero Pluscarga
Modelo	S-AP-9200-3E-1151
Año	2011
Matricula	LTP 5404
Departamento	Colonia

LOTE # 21



Vehículo	Remolque granelero Randon
Modelo	RQ PTCS 02 16
Año	2008
Matricula	LTP 3818
Departamento	Colonia

REMATE 13.12.2024

CASA DEL SOL
HOTEL Y RESTAURANTE
(RUTA 1 KM 170.500)

REMATARÁN:

LOTE # 22



Vehículo	Remolque granelero Randon
Modelo	RQ PTCS 02 16
Año	2008
Matricula	LTP 2083
Departamento	Colonia

LOTE # 23



Vehículo	Remolque granelero Randon
Modelo	RQ PTCS 02 16
Año	2008
Matricula	LTP 2085
Departamento	Colonia

LOTE # 24



Vehículo	Remolque granelero Randon
Modelo	RQ PTCS 02 16
Año	2008
Matricula	LTP 2087
Departamento	Colonia

REMATE 13.12.2024

CASA DEL SOL
HOTEL Y RESTAURANTE
(RUTA 1 KM 170.500)

REMATARÁN:

LOTE # 25



Vehículo	Remolque granelero Randon
Modelo	RQ PT CS 02 16
Año	2008
Matricula	LTP 2094
Departamento	Colonia

LOTE # 26



Vehículo	Tolva semiremolque Vulcano
Modelo	C25
Año	2011
Matricula	RTP 2124
Departamento	Tacuarembó

LOTE # 27



Vehículo	Tolva semiremolque Vulcano
Modelo	C25
Año	2011
Matricula	RTP 2110
Departamento	Tacuarembó

REMATE 13.12.2024

CASA DEL SOL
HOTEL Y RESTAURANTE
(RUTA 1 KM 170.500)

REMATARÁN:

LOTE # 28



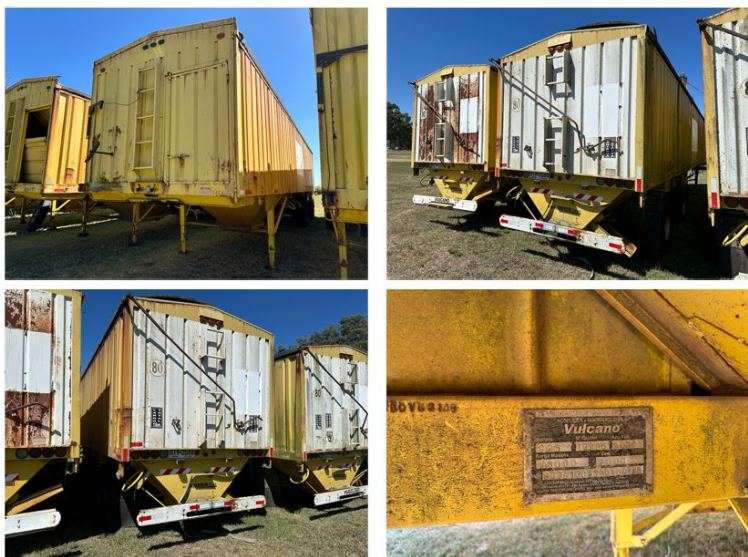
Vehículo	Tolva semiremolque Vulcano
Modelo	C25
Año	2011
Matricula	RTP 2122
Departamento	Tacuarembó

LOTE # 29



Vehículo	Tolva semiremolque Vulcano
Modelo	C25
Año	2011
Matricula	RTP 2100
Departamento	Tacuarembó

LOTE # 30



Vehículo	Tolva semiremolque Vulcano
Modelo	C25
Año	2011
Matricula	RTP 2088
Departamento	Tacuarembó

REMATE 13.12.2024

CASA DEL SOL
HOTEL Y RESTAURANTE
(RUTA 1 KM 170.500)

REMATARÁN:

LOTE # 31



Vehículo	Tolva semiremolque Vulcano
Modelo	C25
Año	2011
Matricula	RTP 2102
Departamento	Tacuarembó

LOTE # 32



Vehículo	Tolva semiremolque Vulcano
Modelo	C25
Año	2011
Matricula	RTP 2091
Departamento	Tacuarembó

REMATARÁN:



POR INFORMES AL:

099 687 441 | 099 813 967

Martin Carbajal | Mat. 5505.

Dionisio Texeira | Mat. 6079.